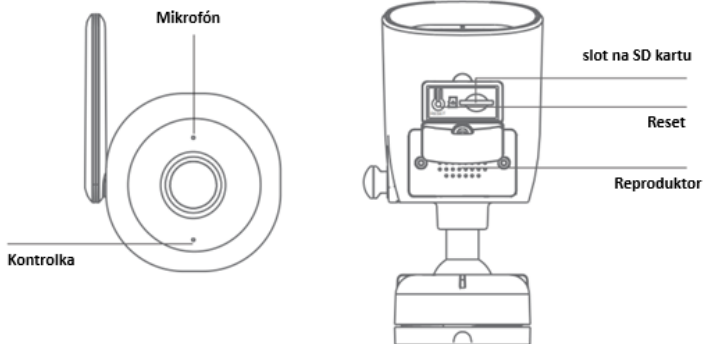


Obsah balení

- 1x venkovní kamera (a vestavěný napájecí kabel)
- 1x napájecí adaptér
- 1x instalační sada
- 1x stručný návod k použití

*Poznámka: karta micro SD není součástí balení

Popis



Napájení: DC 5V +/- 5%

Stav barevné kontrolky:

Svíí modrá kontrolka: nastavení systému

Rychlé blikání modrého světla: čekání na spárování

Pomalou blikající modrá kontrolka: čekání na připojení Wi-Fi

Modré světlo nesvíí: připojení se podařilo

Mikrofon: Snímá zvuk pro vaše video

Slot na kartu SD: Podporuje paměťovou kartu micro SD (max. 128G)

Obnovení (reset): Stisknutím a podržením tlačítka reset na 5 sekund se fotoaparát resetuje (pokud jste změnili nastavení, vrátí se do výchozího továrního nastavení).

Tato položka funguje pouze v síti Wi-Fi 2,4 GHz, nikoli v síti Wi-Fi 5 GHz.

Jedno zařízení lze spárovat vždy pouze s jedním účtem aplikace, pokud již bylo zařízení spárováno s jiným účtem, nelze jej spárovat s jiným účtem.

Zařízení lze z účtu aplikace odebrat odstraněním z aplikace. Zařízení se automaticky resetuje, jakmile se modré světlo změní na trvale zapnuté.

Fotoaparát maximálně podporuje kartu micro SD s kapacitou až 128 GB.

Důležité: Používejte pouze dodaný napájecí adaptér.

Před montáží kamery vyzkoušejte pomocí chytrého telefonu, zda je signál Wi-Fi pokrytý a silný. Umístěte kameru na místo s volným a nezakrytým zorným polem.

Instalace - Připojení kamery k aplikaci

1.) Napájení kamery

K zapnutí venkovní bezpečnostní kamery použijte dodaný napájecí adaptér. Kamera se automaticky zapne.

2.) Nastavení a instalace aplikace

Vyhledejte aplikaci Tuya nebo Smart Life v obchodě App Store nebo Google Play nebo naskenujte následující QR kód, stáhněte a nainstalujte aplikaci do svého chytrého zařízení.



Tuya Smart App



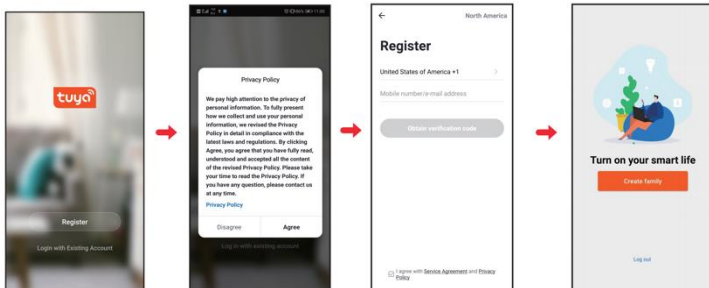
Smart Life App

3.) K dokončení nastavení použijte aplikaci Tuya nebo Smart Life.

3.1 Registrace účtu

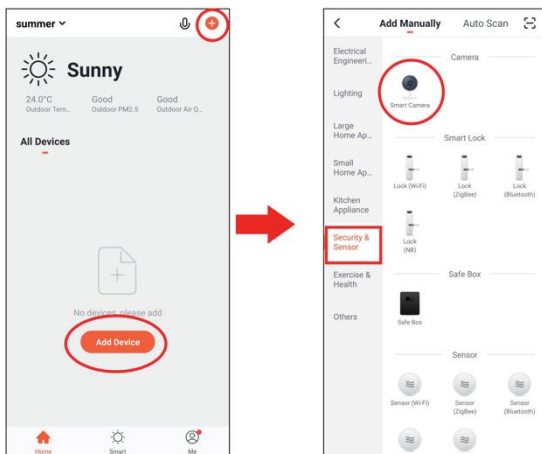
Při prvním spuštění aplikace musí uživatel zaregistrovat nový účet.

Kliknutím na tlačítko "Registrovat" dokončete registraci účtu a přihlaste se.



3.2 Přidání chytré kamery

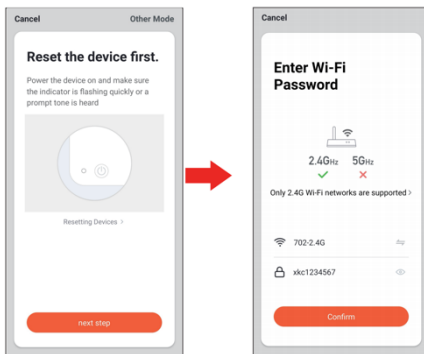
Klepněte na "Přidat zařízení" nebo na znak "+", vyberte "Chytrá kamera" a poté "Naskenovat kód pro přidání" a potvrďte.



Budete vyzváni k zadání Wi-Fi sítě a hesla.

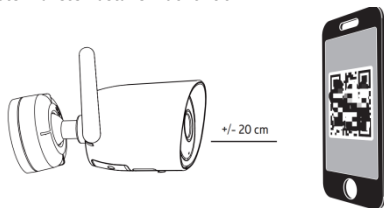
POZNÁMKA: Zkontrolujte, zda je kamera je v režimu párování.

Když je kamera v režimu párování, kontrolka začne blikat. Pokud kontrolka neblíká, podržte tlačítko Reset a stiskněte jej po dobu 5 sekund, kamera se automaticky restartuje.



Pomocí zařízení naskenujte kód QR.

Když zařízení vydá zvuk „dong dong dong“, klikněte na tlačítko „Ozve se pípnutí“. Poté můžete nastavení dokončit.



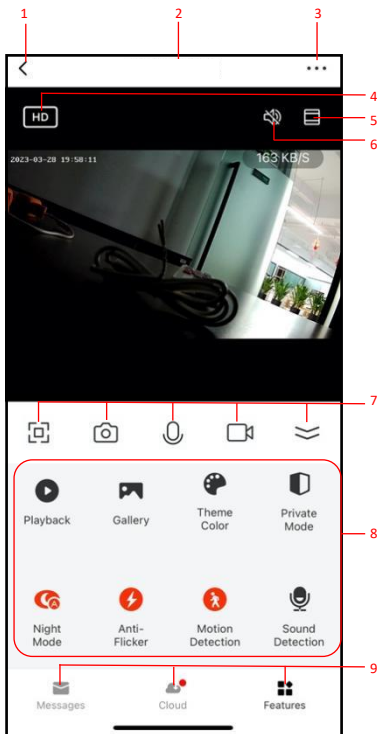
Poznámka:

a) Ujistěte se, že jste se připojili k síti Wi-Fi 2,4 GHz, která pokrývá místo instalace.

b) Jedno zařízení lze spárovat vždy pouze s jedním účtem aplikace, pokud již bylo zařízení spárováno s účtem, nelze jej spárovat s jiným účtem.

Zařízení lze z účtu aplikace odebrat odstraněním z aplikace. Zařízení se automaticky resetuje, jakmile se modré světlo změní na trvale zapnuté.

Hlavní funkce aplikace



1. Zpět na domovskou stránku
2. Název zařízení
3. Nastavení zařízení
4. Rozlišení videa
5. Zvětšení/zmenšení
6. Reproduktor
7. (slyšet z kamery)
8. Celá obrazovka, snímek obrazovky, mikrofon, pořízení snímků videa, skrytí ikon nabídky
9. Hlavní funkce kamery
10. Zprávy - push notifikace Cloud - cloudové úložiště
Další funkce

Řešení problémů s fotoaparátem pomocí aplikace

PROBLÉM	NÁPRAVNÁ OPATŘENÍ
Kamera se nepřipojí k síti Wi-Fi	<ul style="list-style-type: none"> • Zkontrolujte, zda signál Wi-Fi blíká. Pokud signál Wi-Fi neblíká, je třeba stisknout a podržet tlačítko Reset (viz část Popis). • Ujistěte se, že síť Wi-Fi je 2,4GHz síť, k 5GHz síti se zařízení nepřipojí. • Otestujte práci sítě Wi-Fi s jinými zařízeními, například s telefonem nebo počítačem, a ujistěte se, že funguje správně. • Připojení Wi-Fi může být během párování mimo dosah. Pro kontrolu dosahu použijte telefon, pro správné připojení se doporučuje, aby byly vidět alespoň 2 čárky signálu. • U hesla k síti Wi-Fi se rozlišují velká a malá písmena, proto se ujistěte, že je zadáváte správně.
Kamera je vypnutý	<ul style="list-style-type: none"> • Mohlo dojít k dočasnému problému s internetovým připojením (např. Přerušení služby). Zkuste to prosím za několik minut znovu. • Zkontrolujte, zda je router Wi-Fi zapnutý. • Kamera nemusí být napájena, zkontrolujte, zda je vypínač a jistič ve zdi v poloze Zapnuto. • Ujistěte se, že kamera dostává dobrý signál ze směrovače Wi-Fi. Pomocí telefonu zkontrolujte dosah, pro správné připojení se doporučuje, aby byly vidět alespoň 2 čárky signálu. • Kamera mohla být odpojena od sítě Wi-Fi, stiskněte a podržte tlačítko Reset (viz část Popis), dokud neuslyšíte zvukový signál.
Živý videopřenos se načítá pomalu	<ul style="list-style-type: none"> • Problémy se streamováním z kamery mohou být způsobeny některou z následujících příčin: • Mobilní připojení vašeho telefonu, které je závislé na internetovém pokrytí. • Omezená šířka pásma internetu v domácnosti, například jiné služby streamování videa spuštěné ve stejnou dobu v síti mohou způsobit přetížení, které zpomaluje rychlost odesílání a stahování dat z internetu. • Příjem Wi-Fi nemusí být stabilní nebo nemusí spolehlivě fungovat, pokud je síla signálu Wi-Fi v kameře nižší než 2 čárky signálu. Možná bude nutné nainstalovat opakovač nebo extender Wi-Fi, aby se posílil signál Wi-Fi.
Jak obnovit režim párování fotoaparátu s nájemcem?	<ul style="list-style-type: none"> • Stiskněte a podržte tlačítko resetování umístěné na zadní straně kamery (viz část Popis), dokud neuslyšíte zvukový signál.

Kamera nezaznamenává?	<ul style="list-style-type: none"> • Ujistěte se, že je v aplikaci v části Nastavení karty SD zapnutý přepínač nahrávání. To se nachází v nabídce Settings (Nastavení) v pravém horním rohu ovládacího panelu. • Zkontrolujte, zda je karta microSD správně nainstalována. Chcete-li se ujistit, že kamera kartu microSD rozpoznává, přejděte do nabídky Nastavení karty SD a zkontrolujte, zda se na kartě microSD zobrazuje Celková kapacita, Použité a Volné místo. Pokud se tyto údaje nezobrazují, můžete zvážit přeformátování karty microSD. • UPOZORNĚNÍ: Přeformátováním karty microSD dojde ke smazání všech videí uložených na kartě. Před provedením tohoto úkonu si prosím projděte oddíl řešení problémů.
Jak nastavím kameru na záznam událostí nebo nepřetržitý záznam?	<ul style="list-style-type: none"> • V nabídce Nastavení v části Nastavení karty SD zkontrolujte, zda je přepínač Záznam zapnutý, a poté vyberte možnost Záznam událostí nebo Nepřetržitý záznam.
Jak zjistím, kolik je na kartě SD volného místa?	<ul style="list-style-type: none"> • V nabídce Nastavení v části Nastavení SD uvidíte položky Využité místo a Volné místo. • Poznámka: Fotoaparát podporuje pouze karty microSD s kapacitou 128 GB nebo menší a formátem FAT32.
Co se stane, když karta microSD dosáhne plné kapacity?	<ul style="list-style-type: none"> • Když karta microSD dosáhne plné kapacity, nová videa se začnou přepisovat přes nejstarší videa – mazat je.
Mohu použít novou kartu microSD, pokud nechci nahrávat přes stávající videa?	<ul style="list-style-type: none"> • Ano, pokud nechcete nahrávat přes stávající videa, můžete použít novou kartu microSD tak, že sejmete boční kryt kamery a vyměníte dosavadní kartu microSD za novou, pokud její kapacita nepřesahuje 128 GB. Po dokončení této operace je třeba kartu microSD naformátovat tak, že přejdete do nastavení karty SD v nabídce Nastavení a stisknete tlačítko Formátovat kartu SD a poté tlačítko Potvrdit. • UPOZORNĚNÍ: Přeformátováním karty microSD dojde ke smazání veškerého obsahu uloženého na kartě.
Proč nemohu přijímat notifikace poplašných zpráv?	<ul style="list-style-type: none"> • Ujistěte se, že oprávnění k zasílání oznámení aplikace v nastavení smartphonu je zapnuto.
Proč nelze kameru ovládat pomocí sdíleného účtu?	<ul style="list-style-type: none"> • Z bezpečnostních důvodů jsou oprávnění sdíleného účtu omezena a zařízení nelze ovládat. Pokud chtěji kameru ovládat jině osoby, mohou se přihlásit přímo pomocí hlavního účtu a hesla.

<p>Co mám dělat, když potřebuji změnit Wi-Fi pro připojení kamery?</p>	<ul style="list-style-type: none">• Existují dvě metody:• Kameru ponechte v původním místě a vyhledejte novou Wi-Fi, v nabídce nastavení parametrů >> změnit Wi-Fi připojenou k zařízení >> změnit příslušnou Wi-Fi;• Kamera je na novém místě a nemůže najít novou síť Wi-Fi - obnovte tovární nastavení kamery a znovu nakonfigurujte síť.
--	--



Tato bezpečnostní kamera slouží k prevenci trestného činu a především ke vzdálenému sledování monitorovaného prostoru přes Internet. Lze ji ovládat bezdrátově pomocí aplikace pro operační systémy Android a iOS. Microsoft Windows nejsou podporovány.

Na výrobek je vystaveno CE prohlášení o shodě v souladu s platnými předpisy. Na vyžádání u výrobce: info@solight.cz, případně ke stažení na shop.solight.cz